



Monteringsanvisning | ALPHA

Toyota Hilux 2021

ALPTODGSX/CMX

VIKTIGT

Gällande Skador

Speditör och Trucker accepterar EJ reklamationer på gods som avlägsnats ur träram. **Synliga skador på/genom emballage MÅSTE antecknas **OMGÅENDE PÅ FRAKTSEDEL**. Dolda skador rapporteras **OVILLKORLIGEN** inom 5 dagar.**

1. Kontroll av yttre emballage för skador.

- Klicka på eller scanna qr koden för att se avemballeringsvideo:



- Lossa wellpappen på kåpans transportemballage genom att lossa samtliga skruvar enligt bild.
- Lyft av wellpappen enligt bildspel och var mycket varsam att inte häftstiften träffar och repar kåpan.
- Inspektera kåpa efter transportskador eller defekter.



2. Avemballering av kåpa

- Vik ned emballaget så att kåpan ligger plant.



- Lossa stålstagen från emballaget



- Lossa fästen på insidna samt utsidan som håller fast kåpa i emballaget



- Ställ kåpan på taket alternativt upprätt på framstammen.

Använd mjukt ej repande material tex. cellplast som underlag.

- Demontera stålinklarna i underkant av kåpan.



3. Montera Tätningslist

- Lossa skyddsfilm från den dubbelhäftande tejp på listen.
- Montera tätlisten på undersidan av kåpan.

Främre tätlist ska följa hela kåpan under samt upp på sidan.

OBS! Det förekommer ibland att listen redan är förmonterad.



4. Lyft på kåpan.

- **OBS!** Det finns en glipa framtill mellan framstam och sidolämma som med fördel kan tätas före kåpmontage
- Lyft på kåpan
- Justera in kåpan grovt på flaket.



5. Finjustering, placering av kåpan på flaket.

- Justera kåpan först i längsled.

Bakluckan är det som styr hur långt fram kåpan kan sitta men i regelskall skall kåpan vara jäms med flakets framstam som på bild.

- Justera så att bakluckan kommer i linje med kåpans hörn, samt att den låser och stänger ordentligt.

OBS! Kontrollera så att det är tillräcklig frigång mellan hytt och kåpa. Detta då flakets längd/sidoplacering kan variera, om så är fallet så måste flaket flyttas bakåt så inte kåpan ligger emot hytten.

Kontrollera även att tätningslisten ligger emot samtliga lackerade ytor.

OBS! den bakre tätningslisten skall ligga an lätt. Aluminiumlisten får ABSOLUT ej ha möjlighet slå i lacken



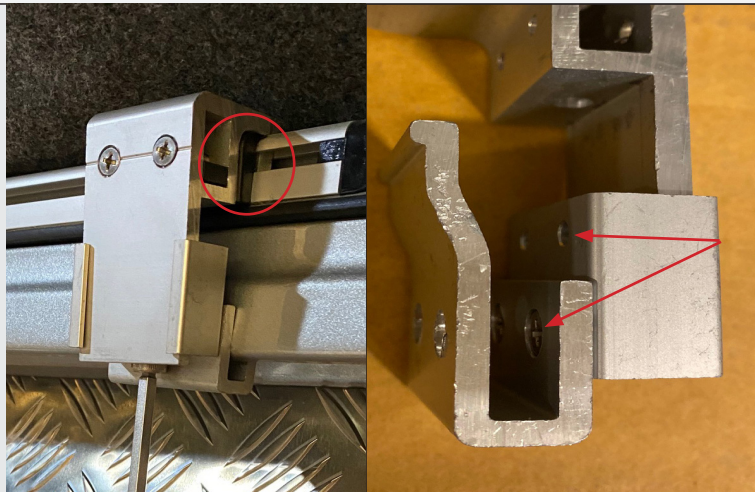
6. Klämhöjder tvingar.

- **Justera tvingar till rätt klämhöjd.**

Tvingarna kan användas med 2 olika klämhöjder genom att flytta på den nedre delen av klamman. När ej klammern eller att den bottnar skall klämhöjden ändras.(Bild2)

Om det är stor differens mellan flakkant och kåpan kan medföljande shims användas som distans för att rätta ut vinkeln. (bild1)

OBS! glöm ej att smörja skruven annars kan den skära fast!



7. Montering tvingar.

- **Placera tvingarna.**

Tvingarna placeras per sida 1st Längst fram, 1st Längst bak och 1st Mitt emellan.

- **Skruva fast tvingarna i mutterstycken som löper i kåpans sidoreling.**
- **Drag åt tvingarna tills tätninglisten som sitter monterad komprimerats något.**

OBS!! VIKTIGT!! Se till att tvingarna ej "bottnar i mutterstycket. Det är lätt att ledas till att dra för hårt. Tvingarna ska endast dras åt så att listen komprimeras något, var EXTRA observant och håll koll så att INTE kåpans reling böjs in / deformeras.

Dras tvingarna för hårt att kåpans relingar (deformeras kommer inte kåpans luckor att låsa som dom ska, och kan även orsaka permanenta deformationer och skador på kåpan!



8. Montering av skyddstejp bakläm.

- **Montera klartejpen på ovankant av baklämnen.**

Den ska täcka nedanför tätninglisten på baklämnen.

Kontrollera sedan hela kåpans funktion.

(Lackskador på grund av ej monterad skyddstejp täcks ej av garantin!)



OBS!!! Avvikelser kan förekomma gällande inkoppling & kabelfärger.
installation sker på egen risk.

10. Demontera vänster bakljus.

- Lossa 2st skruvar på sidan av bakljuset och dra det bakåt försiktigt.
- Drag kabelstammen upp och igenom springa in i flaket i ovankant

OBS! KLIPP EJ BORT KONTAKSTYCKENA PÅ KABELSTAMMEN.

Klippt=Ej garanti



9. Fördragning av kåpas kabelstam.

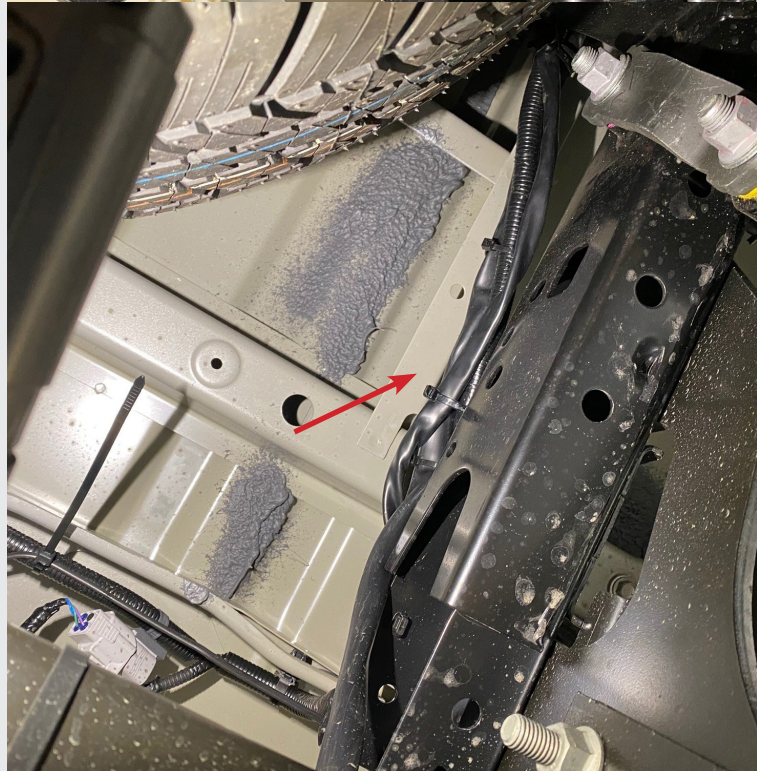
- **Dra ned kablage med kontaktstycke från flak under bilen.**

Led kablage från vänster bakljus ned under bilen och framåt.

- **Led kabelstam vidare under bilen**

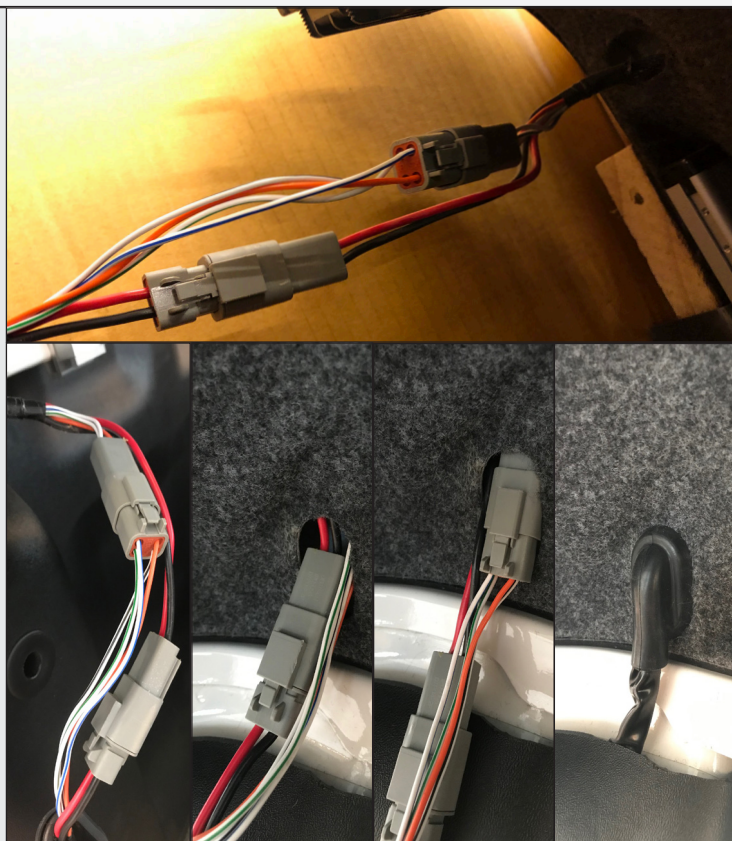
Fäst kablage med buntband, klamra exempelvis kabelstammen längs befintliga elstammen bakåt.

- **Led Upp kablage vid vänster ramben och upp vid batteriet i motorrummet.**



11. Koppla in kontaktstycken flak till kåpa.

- Koppla ihop kabelsatsens motsvarande kontaktstycken på kåpan
- Led in kontakstyckena i kåpan.
- Montera gummigenomföringen.



12. Koppla in bromsljus.

- Löd på kåpans kabelstams Orangea ledare med baklampans bromsledning.

Vid dokumentationstillfälle var detta en blå 0,75mm² ledare.
KONTROLLMÄT OCH KOPPLA PÅ EGEN RISK. Använd lämpligt elmaterial för inkoppling.



13. Dra in kablage i kupén

- För in förgreningen av kabelstammen som skall in i kupén genom den befintliga genomföringen på lämpligt sätt.

Vit/svart (Defroster) samt Vit/blå och Vit/grön (C-lås) skall föras igenom.
OBS! Vid behov skär upp plasthöljet på kabelstammen för att förgrena kablarna enklare till sin specifika inkopplingspunkt.



14. Demontera instegsplast

- Demontera Instegsplasten på förarplatsen så att du kommer åt kabelsammen under.

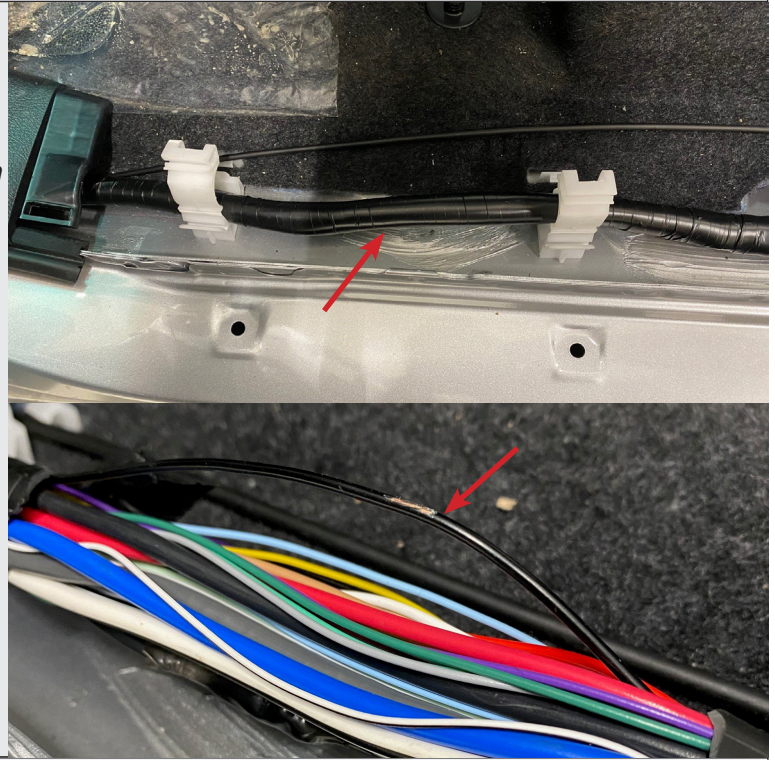


15. Inkoppling av defroster

- Lokalisera kabelstammen under tröskelplasten på förarsidan enligt bild.
- Anslut kåpans kabelstams Vit/Svart ledare (Defrostersignal) till bilen.

Vid dokumentationstillfälle var detta en svart 1,5mm² ledare

OBS! KONTROLLMÄT polaritet alltid innan inkoppling!



16. Inkoppling Centrallås

- Lokalisera Kontaktstycket bakom kickpanelen vid vänster fot på passagerarsidan
- Identifiera vit och svart kabel markerade på bild.
- Löd in Vitblå samt Vitgrön kabel från kåpans kabelstam på signalkabel från bil.

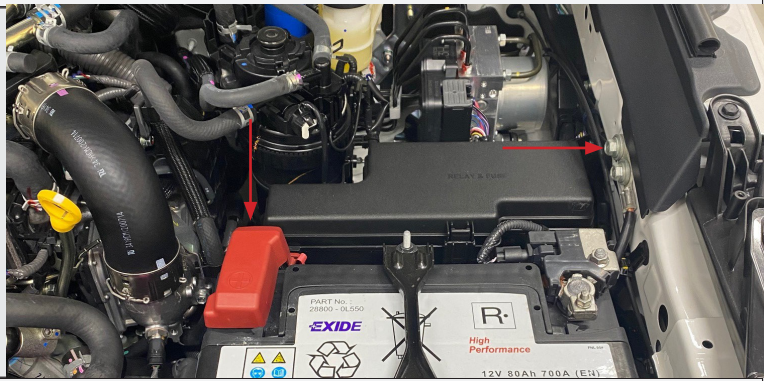
Vid dokumentationstillfälle var det 1st vit och 1st svart 0,75mm² ledare

OBS! KONTROLLMÄT polaritet alltid innan inkoppling!



17. Montera plus och jord batteri.

- Anslut svarta ledaren på minuspolens kabel-fäste.
- Anslut röda ledaren på någon av pluspolens uttag.



18. Funktionstesta samtliga funktioner

- **Testa Bromsljus**

(fungerar endast med i tänd läge 2)

- **Testa Defoster manöver ihop med fordons bakrutedefroster**

(skall endast fungera med motor igång)

- **Testa Interiörbelysning bak med strömställare och dörrbrytare.**
- **Testa luckornas låsfunktion och justera vid behov**
- **Fyll i kåpans skötselråd.**
- **Informera kunden och lägg skötsel anvisning ihop med bilens dokument.**
- **Vid behov kan låsstänger samt låspinnar behövas att efterjusteras då kåpan är fastmonterad på bil.**



19. Urkoppling 3e bromsljus bakläm.

OBS!

Enligt lag så får man endast ha ett högt monterat bromsljus vara inkopplat. Därför bör bromsljuset i bakläm fränkopplas, demontera plåt på bakläm samt lossa kontakstycket för bromsljuset.



20. Klart.